



**QUALITÄT** UND  
**KOMPETENZ**  
FÜR **GESUNDES**  
**WACHSTUM**

**Heller**



**LANDSCHAFT**

**SERVICE**



## DREI JAHRZEHNTE VOLLER ERFAHRUNG IM LANDSCHAFTSBAU



Seit knapp 30 Jahren realisieren wir von Heller Landschaft erfolgreich Projekte im Landschafts- und Sportplatzbau. Zu unseren Kunden zählen in erster Linie öffentliche Träger, Gewerbe, Industrie und auch Besitzer von exklusiven Hausgärten. Schwerpunktmäßig sind wir in und um die bayerische Landeshauptstadt München tätig. In dieser Broschüre möchten wir Ihnen unser Leistungsspektrum sowie einige unserer Referenzen vorstellen.

Rund 85 Mitarbeiter sorgen bei jedem unserer Projekte für eine Ausführung nach höchsten Maßstäben an Qualität und Präzision. Wir beschäftigen überwiegend ausgebildetes Fachpersonal wie Landschaftsgärtner und Landmaschinenmechaniker. Unsere Bauleiter, Baustellenleiter, Vorarbeiter und Führungskräfte besuchen regelmäßig Seminare des Berufsbildungszentrums „Deula Bayern“ in Freising. Seit unserer Gründung im Jahr 1979 bilden wir auch selbst aus.

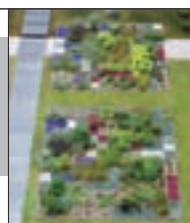


Ihr Experte für  
Garten & Landschaft

Mitglied des Verbandes  
Garten-, Landschafts-  
und Sportplatzbau Bayern  
e.V.

**h&s**  
GmbH & Co KG

Trifthofstraße 58  
82362 Weilheim  
Telefon: 0881-92497-7  
Telefax: 0881-92497-99  
info@h-und-swm.de  
www.h-und-swm.de



- Stadtmobiliar
- Holzterrassen
- Sonderbau in Stahl und Edelstahl

- Dach- und Fassadenentwässerung
- Linienentwässerung
- Randbegrenzungen
- Pergolen und Carports aus Stahl
- Pflanztröge



# QUALITÄT UND PRÄZISION IN ALLEN PROJEKTPHASEN



## Transparente Angebote

Wir bieten Ihnen eine transparente und einfach nachvollziehbare Kalkulation für Ihr Projekt. Architekten und Bauherren profitieren gleichermaßen von unseren übersichtlichen, EDV-gestützten und einfach nachprüfbar angebotsausarbeitungen.



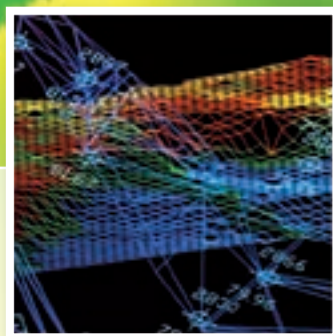
## Perfekte Arbeitsplanung

Unsere EDV-basierte Zeitplanung nach Arbeitsstunden ist die Basis für einen reibungslosen Ablauf einer Baustelle. Bauleiter, Einkäufer, Techniker und Fachspezialisten bilden ein überschaubares Team für die Planung. Termingenau organisieren wir Materialbeschaffung, Transport und Bauausführung.



## Kompetente Ausführung

Für ein gutes Gelingen jedes Projekts sorgen nicht zuletzt unsere verschiedenen Fachpartner. Mit ihnen arbeiten wir seit vielen Jahren vertrauensvoll zusammen. So laufen bei uns als Generalleister stets alle Fäden für Ihr Projekt zusammen. Dies ist Ihre Garantie für die fachlich einwandfreie Ausführung aller Einzelleistungen inklusive Holz-, Pflaster-, Zaun- und Maurerarbeiten.



## Präzise Bauabrechnung

Der Name Heller Landschaft steht schon immer für eine hohe Abrechnungsqualität und -verlässlichkeit. Elektronische Aufmaßsysteme mit CAD-Station bilden bei uns die Grundlage für höchste Präzision, Sicherheit und Kontrollierbarkeit bei der Kostenbestimmung.



*Kreativ im Beton*  
**StangLac**

INDIVIDUELLE SONDERANFERTIGUNGEN IN FORM, FARBE & OBERFLÄCHE  
GARTENPLATTEN · BLOCKSTUFEN · STANDARDELEMENTE

D-84478 Waldkraiburg - Niedermdorf  
Telefon: 08638 / 9875-0  
Telefax: 08638 / 9875-25  
E-mail: info@stanglac.de  
Internet: www.stanglac.de

**Wir schaffen neue Wege**

**Richard Schulz Tiefbau GmbH & Co. KG**  
Beethovenstraße 4  
86633 Neuburg a.d. Donau  
Tel. 08431/599-0  
Fax 08431/599-200



*Bundesgartenschau 2005 – Nördliche Seekante*

## Prämierte Leistungen

Für unsere Arbeit im Rahmen des Landschaftsgärtnerischen Bauwettbewerbs für das Ausstellungsgelände der Bundesgartenschau in München 2005 erhielten wir verschiedene Auszeichnungen:

- **BGL-Preis 2005, 4. Platz**
- **Vierzehn Goldmedaillen und drei Silbermedaillen, vergeben durch den Zentralverband Gartenbau e.V.**
- **Ehrenpreis in Bronze, vergeben durch das Bundesministerium für Verbraucherschutz, Ernährung und Landwirtschaft**



## Grüne Einbettung im mediterranen Flair

Wir sorgten rund um die Allianz-Arena in München für die Eingrünung des Areals im Rahmen der Verkehrserschließung. Die Wirkung der breiten Zuwege zum Stadion wird durch naturnahe Böschungen abgemildert. Kiefern und Gabbionen sorgen für ein mediterranes Flair. Wir von Heller Landschaft Service haben nicht nur die Anpflanzung, sondern auch die Unterhaltungspflege und die Garantie für die einwandfreie Qualität der Baumschulware übernommen.



## Gneismauern als Einfriedung

Die trockengelagerten Gneismauern im Erweiterungsbau des Friedhofs München-Riem bestechen durch eine besonders natürliche Ausstrahlung. Unsere gelernten Natursteinmaurer verstehen sich auf die hohen handwerklichen Anforderungen solcher Bauwerke. Gerne führen wir derartige Leistungen auch in exklusiven Hausgärten aus.



Staatskanzlei München

# KNOW-HOW UND KOMPETENZ DURCH ERFAHRENE MITARBEITER



## Umweltschutz – zentrales Element unserer Arbeit

Mit unseren Ausführungen wollen wir stets einen hohen Beitrag zum Natur- und Umweltschutz leisten. Beispielsweise realisieren wir Wiesen nach ihrem ursprünglichen Wachstum mit Pflanzen, die ihre genetische Herkunft in der Region haben.



## Symbiose von Natur und Arbeitswelt

Im Bürogebäude AVIVA in München realisieren wir im Eingangsbereich Oasen der Erholung. Grünpflanzen, Wasser und Steine sorgen hier für ein ganz besonderes Arbeitsumfeld nach Feng Shui Beratung.



# GUTE GRUNDLAGE FÜR MEHR SPASS AM SPORT



## Beste Technik für Ihre Rasenpflege

Einer unserer besonderen Schwerpunkte liegt im Bereich Sportplatzbau und Rasenpflege. Mit dieser Kernkompetenz haben wir in der gesamten Region Bayern viele zufriedene Kunden gewonnen. Unseren Maschinenpark für dieses Leistungsspektrum bringen wir laufend auf den neuesten Stand der Technik.

## Vertisol – gesundes Wachstum

Mit diesem Gerät sorgen wir für die schnelle Bodenpflege zwischen zwei Spielen. Rotierende Messer lockern die Oberschicht des Rasens auf, ohne sie zu zerstören. Starker Rasenfilz wird wirksam durchschnitten. Dies schafft ideale Voraussetzungen für Nachsaat und Wachstum.





## Entwässerungsschlitze

Gefräste Drainschlitze entwässern die Oberschicht eines Sportrasens, ohne die Grasnarbe zu beschädigen. Die Schlitze werden mit Kies oder Splitt verfüllt und mit Fertigrasen abgedeckt. Die Methode eignet sich auch für die Baugrundentwässerung.

## Vertidrain – lockert den Boden auf

Für eine narbenschonende Tiefenlockerung bringen wir mit diesem Fahrzeug Löcher, Luft, Sand und Wasser in Ihren Sportrasen. Es verfügt über Meißel und Hohlspeons mit einem Durchmesser bis zu 30 Millimetern. Mit dieser Maschine schaffen wir ca. 400 Löcher je Quadratmeter und sorgen für eine Lockerung und Bodenbrechung bis zu einer Tiefe von 30 Zentimetern.



**StaudenPanitz**

Stauden  
Gräser  
Farne  
Kräuter  
Wasserpflanzen  
Dachstauden

Staudengärtnerei Arno Panitz  
Am Frauenwald 1  
84056 Rottenburg  
Tel.: 08781 / 747  
Fax: 08781 / 3250  
info@stauden-panitz.de  
www.stauden-panitz.de



**polytan** Stadionrasen



**polytan** Sportservice



Projektpartner  
1000 Mini-Spielfelder

[www.polytan.de](http://www.polytan.de)

**polytan** GmbH  
Gewerbering 3  
D-86666 Burgheim  
Telefon 0 84 32 / 87-0  
Telefax 0 84 32 / 87 87  
info@polytan.com

**N<sup>o</sup>.1 in football turf**

**polytan**®  
ES IST DER UNTERSCHIED, DER ZÄHLT

**Top Rasen für Top Fußball**

## Gebrüder ZIERER

TRANSPORTE + ERDBAU  
KIES + HUMUS  
VERMITTLUNG VON BAUGERÄTEN

### GEBR. ZIERER

NACHF. JOSEF ZIERER GMBH  
BERTHOLDSTR. 31 • 80809 MÜNCHEN  
TELEFON (089) 3 5112 61 / 3 51 37 24 • FAX 3 51 95 44



## Konrad Ilmberger

Bau- und Möbelschreinerei

85283 Niederlauterbach  
Stehackerweg 1  
Telefon 0 84 42 / 36 32  
Telefax 0 84 42 / 46 91  
mail@schreiner-ilmberger.de  
www.schreiner-ilmberger.de

Wir fertigen in Eigenproduktion:

- Fenster in Holz und Holz/Alu
- Innentüren • Haustüren
- Treppen und Geländer
- Balkone
- Holzzäune
- Gartenmöbel
- Sitzbänke jeglicher Holzart



**Heller**  
**LANDSCHAFT**



**SERVICE**

Heller Landschaft Service GmbH & Co. KG · Landschafts- und Sportplatzbau · Mainburger Straße 11 · 84048 Mainburg  
Telefon: (08751) 8637-0 · Telefax: (08751) 8637-50 · E-Mail: mainburg@heller-landschaft.de · www.heller-landschaft.de